

# UNIC MINIKRAN

## B-345

max. 3,4 t Tragkraft  
max. 11,0 m Hakenhöhe  
max. Lift & Work mit 2,0 t \*



DIE KOMPAKTESTEN MINIKRANE DER WELT!

Das Modell B-345 ist ein Sonderumbau aus dem Hause BAUMO und wurde auf der Basis des UNIC Minikrans, Modell URW-295 für alle engen Baustellen mit erhöhtem Lastfallbedarf konzipiert.

Der UNIC B-345 besitzt eine sehr hohe Tragkraft von 3,4 t und zeichnet sich durch eine große Standsicherheit aus. Dabei steht ihm ein Einseilhaken für schnelles Arbeiten mit leichten Gewichten bis maximal 900 kg zur Verfügung. Mit dem 8,65 m Teleskopausleger und dem 1,3 / 1,9 m teleskopierbaren Spitzenausleger mit Kopffrolle (Auslegerverlängerung) kann eine Hakenhöhe von über 11,0 m erreicht werden. Bei einem Arbeitsradius von 10,0 m, können an dem Spitzenausleger noch ca. 110 kg Traglast gehoben werden. Zusätzlich steht dem Anwender noch eine 1,3 m Montagespitze mit Wirbelhaken zur Verfügung (abwinkelbar auf 10°, 45°, 80° und -5°), die das direkte Arbeiten unter Decke ermöglicht. Die max. Traglast an der 1,3 m Montagespitze beträgt dann noch 700 kg. Alle Daten werden in dem elektronischen Lastmomentbegrenzer erfasst, so dass die erforderlichen Hubarbeiten präzise und sicher durchgeführt werden können. Die serienmäßige Funkfernsteuerung ermöglicht zudem feinfühliges Arbeiten bei schwer einsehbaren Montagen und z. B. beim Einbringen von Glasscheiben. Je nach Anforderung kann der UNIC B-345 mit bis zu drei verschiedenen Antriebsarten (Benzin, Elektro und Gas) betrieben werden.

#### Grunddaten

Max. Traglast ca.:	<b>3,4 t x 1,4 m</b>
Max. Arbeitsbereich ca.:	10,0 m
Max. Hakenhöhe ca.:	11,0 m

Kettenbodenlänge	ca. 1050 mm
Kettenbreite:	ca. 180 mm
Kettenbodendruck:	ca. 0,59 kg/cm <sup>2</sup>

#### Abmessungen

Länge ca.:	2690 mm
- mit Dieselmotor ca.:	2820 mm
Breite ca.:	630 mm
Höhe ca.:	1450 mm

#### Motor

Mitsubishi Benzin 9,6 kW (13 PS), 2500 min<sup>-1</sup> (U/min), Elektrischer Anlasser, Tankvolumen 6 l

#### Gewicht

Eigengewicht ca.:	2240 kg
- mit Dieselmotor ca.:	2300 kg

#### Lastmomentbegrenzer

Elektronischer Lastmomentbegrenzer mit akustischer und optischer Warneinrichtung sowie automatischer Abschaltung, Digitalanzeige für tatsächliche und zulässige Belastung, Ausladung und Auslegerlänge.

#### Seillänge

Gesamtlänge ca.:	54,0 m
1-strängig:	46,8 m
2-strängig:	23,4 m
4-strängig:	11,7 m

#### Standardausrüstung

- Elektronischer Lastmomentbegrenzer
- akustische u. optische Warnsignale
- Intelligentes Sprachwarnsystem
- Funkfernsteuerung
- Elektroantrieb (380 V / AC 50/60 Hz), Leistung 7,5 kW
- Spitzenausleger 1,3 / 1,9 m mit Kopffrolle (10° abwinkelbar) inkl. Hubnotenschaltereinrichtung und Transportaufhängung
- Montagespitze 1,3 m mit Wirbelhaken (10°, 45°, 80°, -5° abwinkelbar)
- Deutsches Hubseil, hochflexibel, drallarm
- Hakenflasche 2-rollig, max. Traglast 3,4 t
- Einseilhaken, max. Traglast 0,9 t
- Arbeitsscheinwerfer
- schwarze Gummiantriebsketten

#### Auslegersystem

Auslegerlänge:	2,53–8,65 m
5-teiliger Teleskopausleger, hydraulisch ausfahrbar, in sechseckiger Kastenform, Ausfahrgeschwindigkeit ca. 6,12 / 20 Sek. Auslegerverstellgeschwindigkeit 0-78°/11 Sek.	

#### Hakengeschwindigkeit

ca. 10 m/min (4-strängig), Drehgeschwindigkeit 360° (unbeschränkt) ca. 1,5 U/min<sup>-1</sup>

#### Antriebssystem

Hydrostatischer Kettenantrieb, stufenlos vorwärts u. rückwärts, schwarze Gummiantriebsketten  
 Fahrgeschwindigkeit max. 2,3 km/h  
 Steigfähigkeit max. 20°

#### Zusatzausrüstung

- Gasantrieb LPG (nur in Verbindung mit Benzinmotor)
- Dieselmotor Kubota 9,6 kW (13 PS)
- Hakenflasche 1-rollig
- Grau-weiße Gummiantriebsketten
- Kettenschoner-Überzüge
- Unterleg-Schutzplatten

Technische Änderungen vorbehalten

# B-345

## Traglasten am Hauptausleger Arbeitsbereich



5,61 - 8,65 m

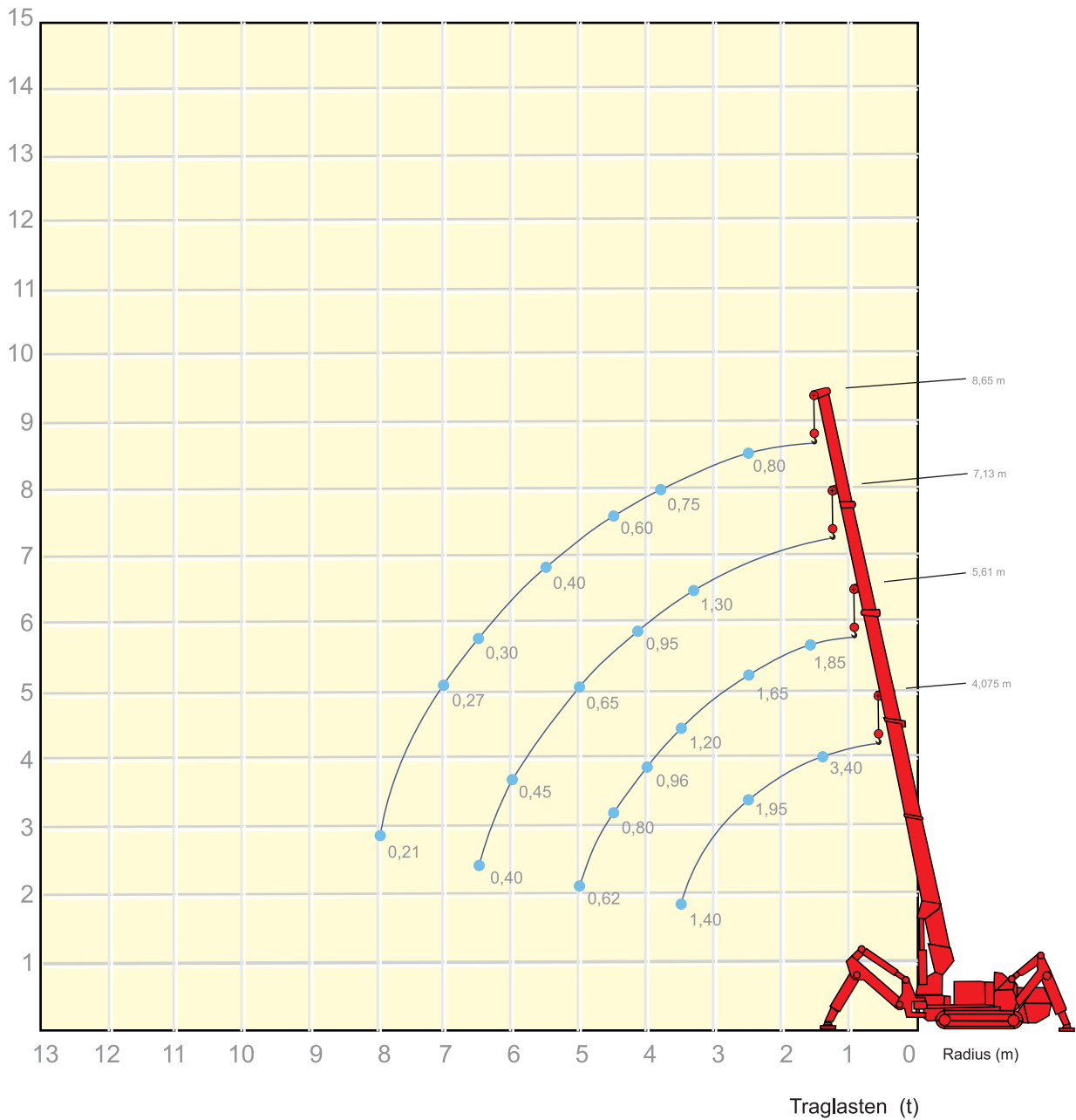


3,9 x 3,9 m



360°

DIN/ISO



### Anmerkungen zu den Traglasttabellen

Die Traglasten entsprechen den geforderten Standsicherheiten nach DIN 15019, Teil 2.

Die Traglasten sind in Tonnen angegeben.

Das Gewicht des Lasthakens und der Lastaufnahmemittel ist von den Traglasten abzuziehen.

Traglaständerungen vorbehalten, alle Angaben ohne Gewähr.

# B-345

**UNIC**  
MINIKRAN



## Traglasten Hauptausleger mit max. Abstützbasis, Arbeitsbereich 360°



2,53 - 8,65 m









3,9 x 3,9 m



360°

DIN/ISO

 m	Teleskopauslegerlänge			
	4,075 m 	5,61 m 	7,13 m 	8,65 m 
1,4	3,40			
1,6	3,10	1,85		
1,8	2,70	1,85		
2,0	2,40	1,85		
2,5	1,95	1,65	1,35	0,80
3,0	1,65	1,50	1,30	0,80
3,5	1,40	1,20	1,25	0,75
3,8	1,10	1,00	1,20	0,75
4,0		0,96	0,95	0,70
4,5		0,80	0,75	0,60
5,0		0,62	0,65	0,46
5,5			0,56	0,40
6,0			0,45	0,35
6,5			0,40	0,30
7,0			0,30	0,27
7,5				0,24
8,0				0,21
8,4				0,15
	<b>Hakenflasche 2-rollig</b>			

Traglasten (t)

### Anmerkungen zu den Traglasttabellen

Die Traglasten entsprechen den geforderten Standsicherheiten nach DIN 15019, Teil 2.

Die Traglasten sind in Tonnen angegeben.

Das Gewicht des Lasthakens und der Lastaufnahmemittel ist von den Traglasten abzuziehen.

Traglaständerungen vorbehalten, alle Angaben ohne Gewähr.

# B-345

**UNIC**  
MINIKRAN



## Traglasten Hauptausleger mit min. Abstützbasis, Arbeitsbereich 360°



2,53 - 8,65 m









2,6 x 2,3 m



360°

DIN/ISO

 m	Teleskopauslegerlänge			
	4,075 m 	5,61 m 	7,13 m 	8,65 m 
1,4	2,20			
1,6	2,00			
1,8	1,59	0,88		
2,0	1,21	0,88		
2,5	0,75	0,72	0,46	
3,0	0,59	0,55	0,46	0,38
3,5	0,38	0,42	0,40	0,38
3,8	0,27	0,38	0,37	0,38
4,0		0,31	0,33	0,31
4,5		0,24	0,27	0,27
5,0		0,17	0,21	0,22
5,5		0,13	0,15	0,18
6,0			0,11	0,14
6,5			0,08	0,11
7,0			0,06	0,07
7,5				0,05
8,0				0,04
8,4				0,03
	<b>Hakenflasche 2-rollig</b>			

Traglasten (t)

### Anmerkungen zu den Traglasttabellen

Die Traglasten entsprechen den geforderten Standsicherheiten nach DIN 15019, Teil 2.

Die Traglasten sind in Tonnen angegeben.

Das Gewicht des Lasthakens und der Lastaufnahmemittel ist von den Traglasten abzuziehen.

Traglaständerungen vorbehalten, alle Angaben ohne Gewähr.

# B-345

## Traglasten Spitzenausleger 1,9 m 10° abgewinkelt

UNIC  
MINIKRAN



5,61 - 8,65 m



1,9 m, 10°

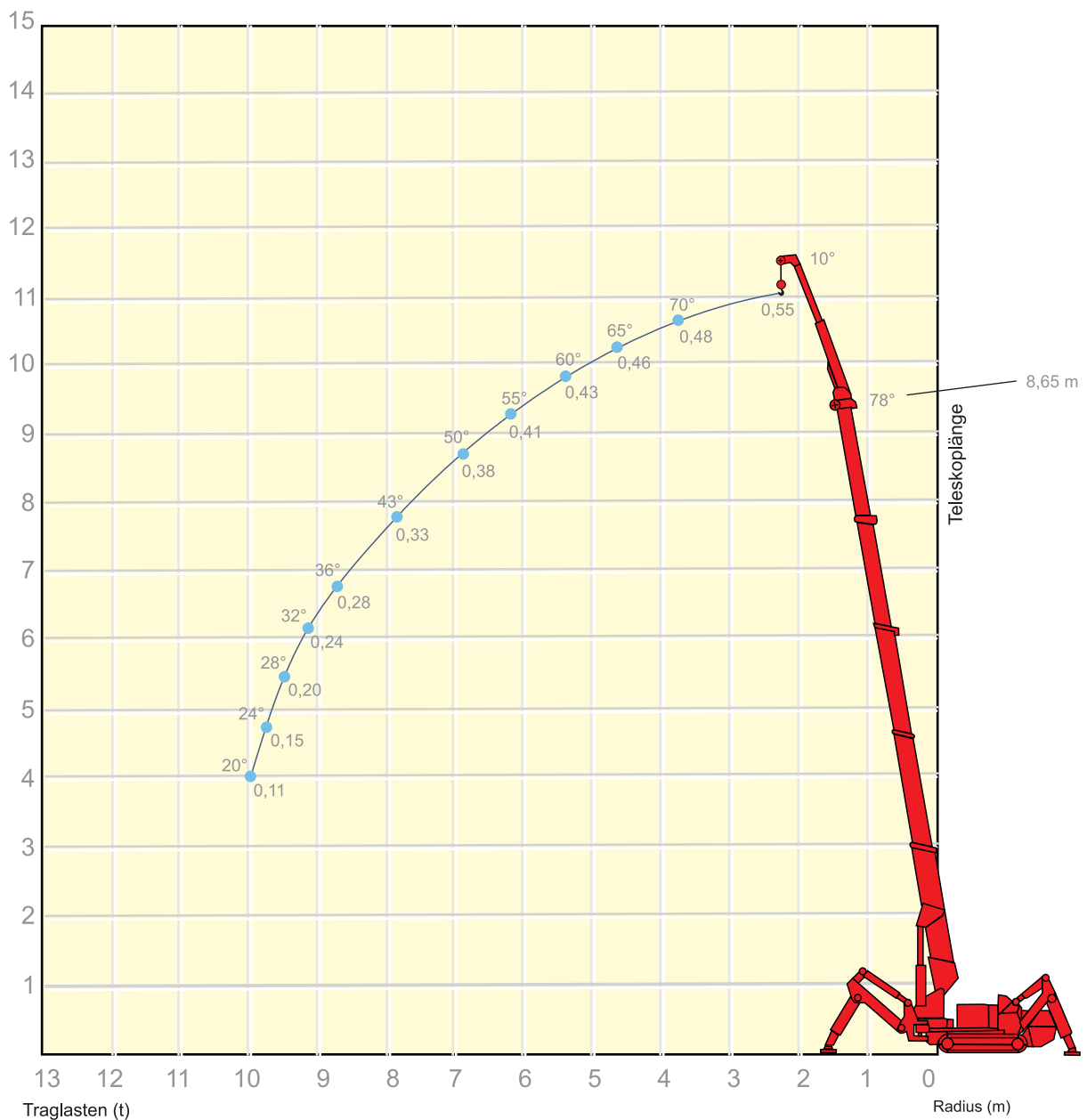


max.  
Abstützung



360°

DIN



### Anmerkungen zu den Traglasttabellen

Die Traglasten entsprechen den geforderten Standsicherheiten nach DIN 15019, Teil 2.

Die Traglasten sind in Tonnen angegeben.

Das Gewicht des Lasthakens und der Lastaufnahmemittel ist von den Traglasten abzuziehen.

Traglaständerungen vorbehalten, alle Angaben ohne Gewähr.

**B-345****UNIC**  
MINIKRAN

# Traglasten Spitzenausleger 1,9 m 10° abgewinkelt

mit max. Abstützbasis, Arbeitsbereich 360°



5,61 - 8,65 m



1,9 m, 10°



3,9 x 3,9 m



360°

DIN

 m	Teleskopauslegerlänge		
	5,61 m	7,13 m	8,65 m
	+ 1,9 m Spitzenausleger 10° abgewinkelt		
	10° abgewinkelt	10° abgewinkelt	10° abgewinkelt
3,0	0,50	0,50	0,50
3,5	0,50	0,50	0,50
4,0	0,47	0,47	0,47
4,5	0,46	0,46	0,46
5,0	0,45	0,45	0,45
5,5	0,43	0,43	0,43
6,0	0,42	0,42	0,42
6,5	0,40	0,40	0,40
7,0	0,38	0,38	0,38
7,5	0,35	0,35	0,35
8,0		0,32	0,32
8,5		0,29	0,29
9,0		0,25	0,25
9,5			0,19
10,0			0,11
	Einseilhaken		

Traglasten (t)

**Anmerkungen zu den Traglasttabellen**

Die Traglasten entsprechen den geforderten Standsicherheiten nach DIN 15019, Teil 2.

Die Traglasten sind in Tonnen angegeben.

Das Gewicht des Lasthakens und der Lastaufnahmemittel ist von den Traglasten abzuziehen.

Traglaständerungen vorbehalten, alle Angaben ohne Gewähr.

# B-345

## Traglasten 1,3 m Montagespitze 10°, 45°, 80° abgewinkelt

UNIC  
MINIKRAN



5,61 - 8,65 m



1,3 m, 10°/45°/80°

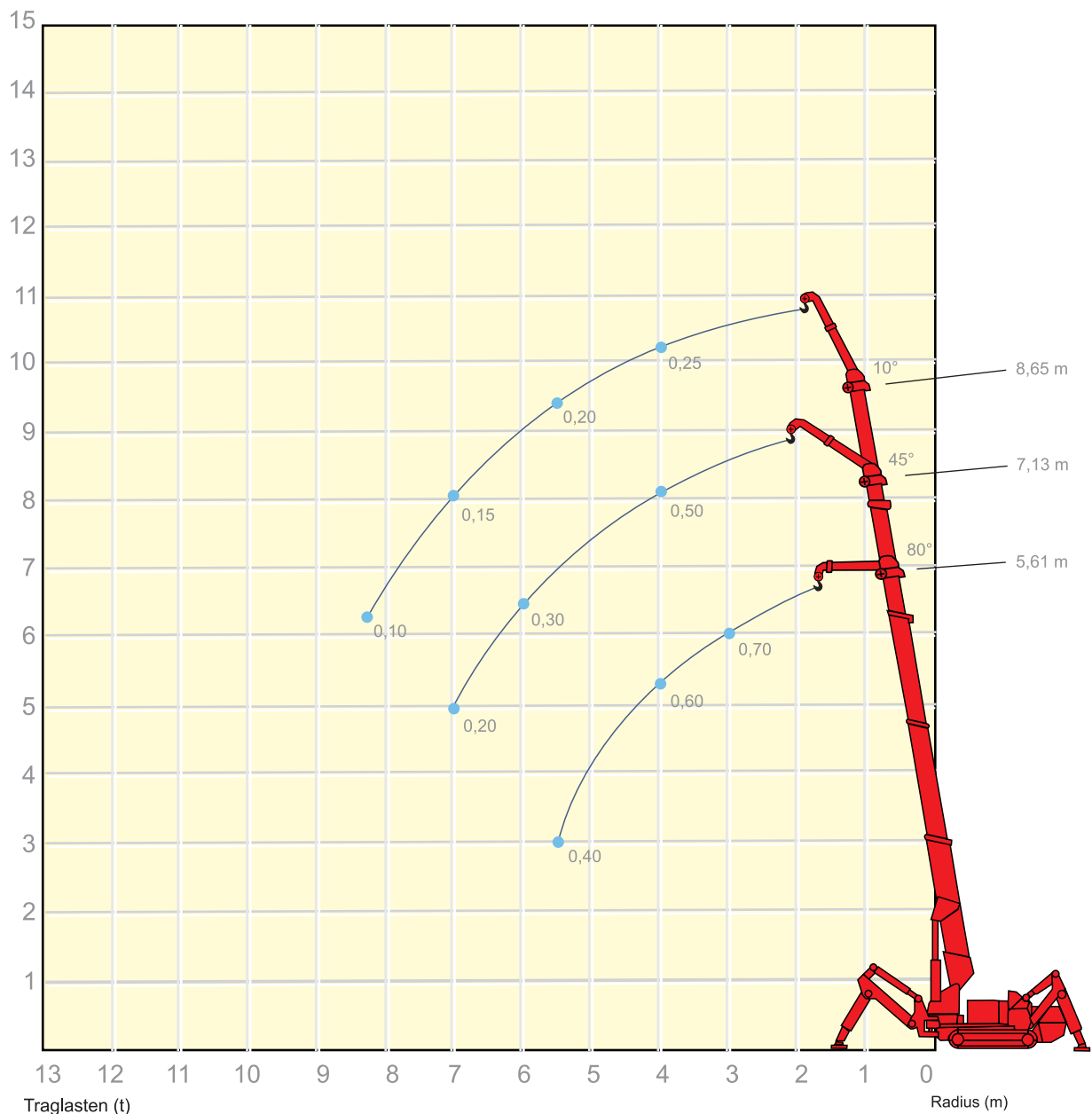


max.  
Abstützung



360°

DIN



### Anmerkungen zu den Traglasttabellen

Die Traglasten entsprechen den geforderten Standsicherheiten nach DIN 15019, Teil 2.

Die Traglasten sind in Tonnen angegeben.

Das Gewicht des Lasthakens und der Lastaufnahmemittel ist von den Traglasten abzuziehen.

Traglaständerungen vorbehalten, alle Angaben ohne Gewähr.



**B-345****UNIC**  
MINIKRAN**Traglasten Montagespitze 1,3 m****10°, 45°, 80° abgewinkelt**

mit max. Abstützbasis, Arbeitsbereich 360°



5,61 - 8,65 m



1,3 m, 10°/45°/80°








3,9 x 3,9 m



360°

DIN

 m	Telekopauslegerlänge		
	5,61 m 	7,13 m 	8,65 m 
	+1,3 m Montagespitze		
	80° abgewinkelt	45° abgewinkelt	10° abgewinkelt
3,0	0,70	0,50	0,25
3,5	0,65	0,50	0,25
4,0	0,60	0,50	0,25
4,5	0,55	0,45	0,25
5,0	0,50	0,40	0,20
5,5	0,40	0,40	0,20
6,0		0,30	0,15
6,5		0,25	0,15
7,0		0,20	0,15
7,5			0,12
8,0			0,12
8,5			0,10
	Wirbelhaken		

Traglasten (t)

**Anmerkungen zu den Traglasttabellen**

Die Traglasten entsprechen den geforderten Standsicherheiten nach DIN 15019, Teil 2.

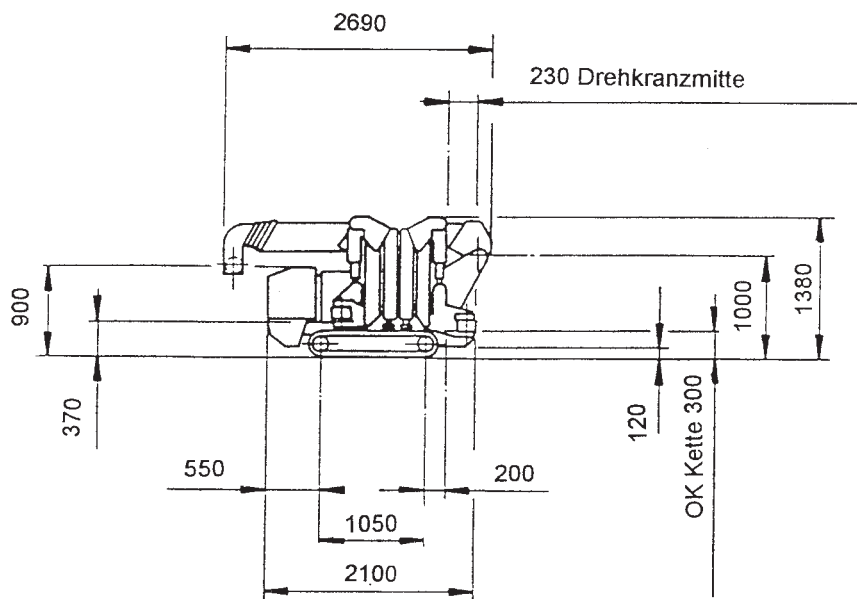
Die Traglasten sind in Tonnen angegeben.

Das Gewicht des Lasthakens und der Lastaufnahmemittel ist von den Traglasten abzuziehen.

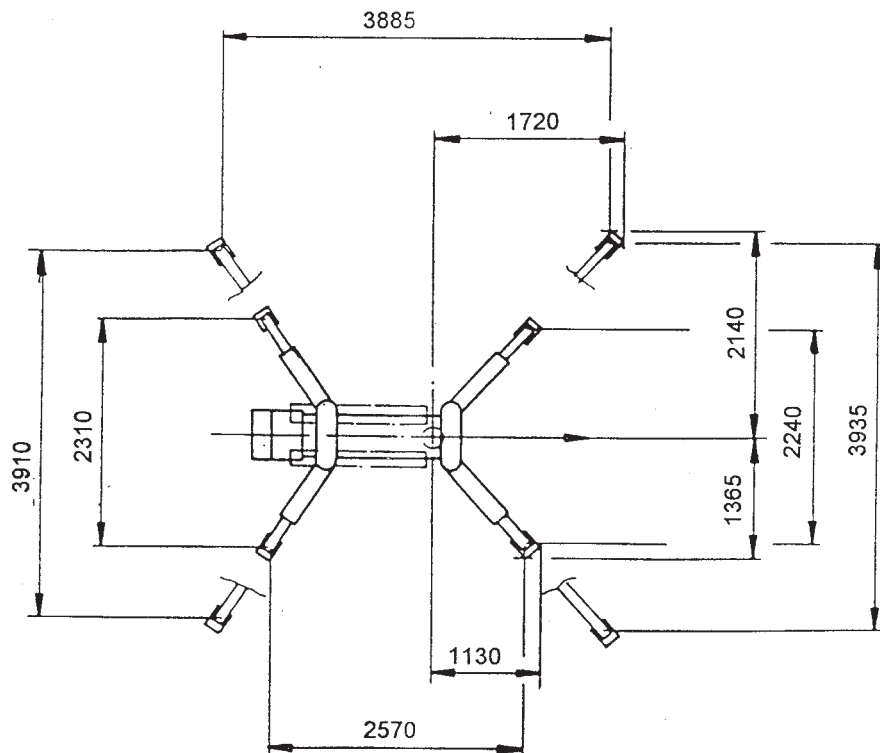
Traglaständerungen vorbehalten, alle Angaben ohne Gewähr.

B-345

# Abmessungen Abstützbasis



Gewicht: ca. 2.240 kg



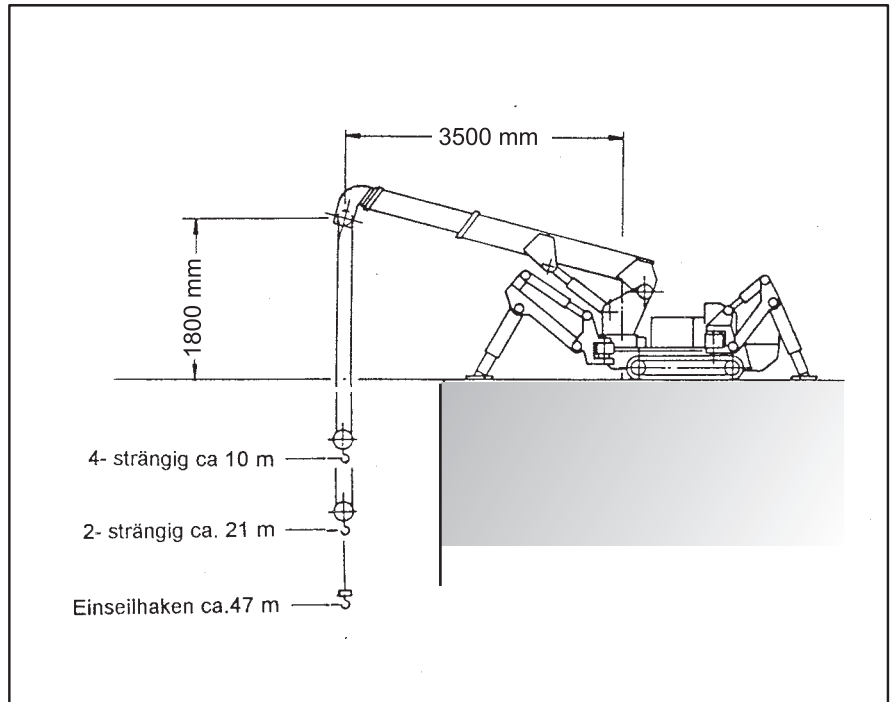
Maße (mm)

# B-345

## Arbeitseinsätze Symbole



**Arbeiten in großen Höhen  
und Tiefen**  
max. Abstützung / 360°



### Symbole



Teleskopausleger



Hakenflasche



Montagespitze /  
Spitzenausleger



Abstützung



Arbeitsbereich



Arbeitsradius



### Hakenflaschengewichte

Einseilhaken	18 kg
Hakenflasche 2-rollig	33 kg

**Copyright-Informationen**  
Alle Rechte vorbehalten  
Kein Teil dieser Dokumentation darf ohne  
vorherige schriftliche Genehmigung von  
UNIC & Mobile Cranes Körner GmbH kopiert,  
reproduziert oder in eine andere  
Sprache übersetzt werden.

**Anmerkungen zu den Tragfähigkeiten:**  
Tragfähigkeiten entsprechen DIN 15019.2  
(Prüflast = 1,25 x Hublast + 0,1 x Kopf-  
gewicht). Das Gewicht der Unterflaschen, so-  
wie die Lastaufnahmemittel, sind Bestand-  
teile der Last und sind von den Tragfähig-  
keitsangaben abzuziehen.

Für die Richtigkeit der Angaben in dem vorliegenden Prospekt kann grundsätzlich keine Gewähr übernommen werden

**UNIC**  
MINIKRAN



**UNIC & Mobile Cranes Körner GmbH**

Dietlind Körner  
Alte Kaserne 23  
D-47249 Duisburg

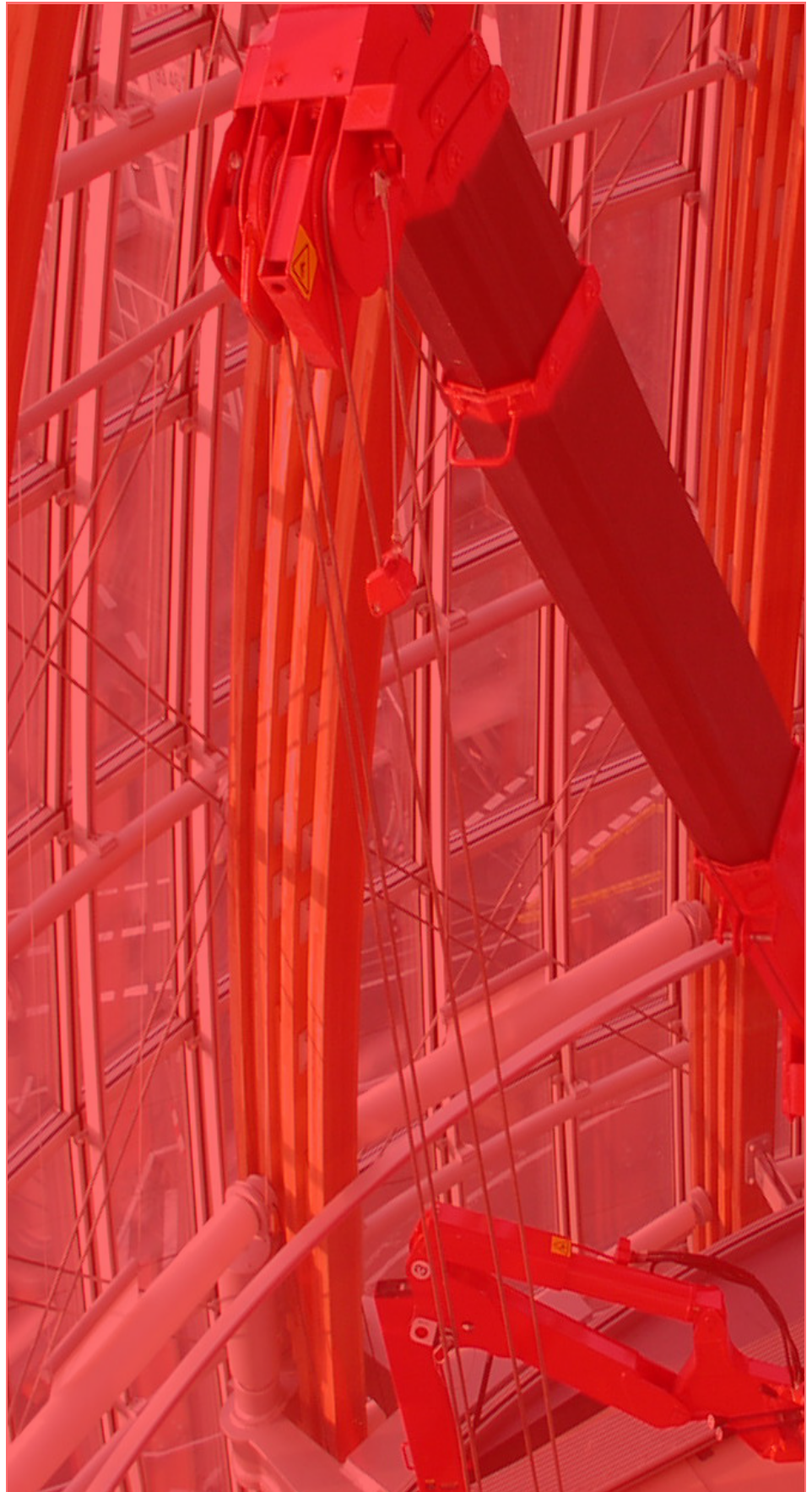
T. +49 (0) 203-7136876-0  
F. +49 (0) 203-7136876-19  
info@unic-mobilecranes.de  
www.unic-mobilecranes.de

**UNIC Vertriebs- & Mietzentrale**

Thomas Thielen, Hans-Rolf Kops  
Voilswinkeler Str. 27  
D-51467 Berg. Gladbach  
T. +49 (0) 2202-92629-70  
F. +49 (0) 2202-92629-71  
unic@minikran.de  
www.minikran.de

**BAUMO KRANSERVICE**

Bernd Schubert  
Alte Kaserne 23  
D-47249 Duisburg  
T. +49 (0) 203-738506-0  
F. +49 (0) 203-738506-29  
info@baumo.de  
www.baumo.de



Copyright-Informationen  
Alle Rechte vorbehalten  
Kein Teil dieser Dokumentation darf ohne  
vorherige schriftliche Genehmigung von  
UNIC & Mobile Cranes Körner GmbH  
kopiert, reproduziert oder in eine andere  
Sprache übersetzt werden.

DIE KOMPAKTESTEN MINIKRANE DER WELT!